

# Innichen – San Candido E-MTB ACTIVE

## 03.06. – 11.10.2024

### E-MTB Panoramatour mit Drei Zinnen Blick

jeden DIENSTAG 9.30 h

Schwierigkeit:	mittel
Route:	Innichen – Toblach – Silvestertal – Steinbergalm – Innichberg – Gasthof Stauderhof – Innichen
Start und Ziel:	Tourismusbüro Innichen
Dauer:	9.30 – ca. 15.00 h
Streckenlänge:	40 km
Höhenunterschied:	600 m
Ausrüstung:	e-MTB, Helmpflicht, gutes Schuhwerk, Geld, Personalausweis, Wasser, Snack, Regenschutz, Sonnenbrille und -creme
Mindestalter:	12 Jahre
Preis pro Person:	€ 45,00
max. Teilnehmerzahl:	5 Personen (größere Gruppen auf Anfrage)

### Giro panoramico con l'e-MTB con vista Tre Cime

ogni MARTEDÌ 9.30 h

Difficoltà:	media
Tour:	San Candido – Dobbiaco – Valle San Silvestro – Malga Steinberg – Monte San Candido – Stauderhof – San Candido
Partenza e arrivo:	Associazione Turistica San Candido
Durata:	9.30 – ca. 15.00 h
Lunghezza:	40 km
Dislivello:	600 m
Attrezzatura:	e-MTB, casco obbligatorio, scarpe buone, soldi, documento personale, acqua, snack, protezione per la pioggia, occhiali da sole, crema solare
Età minima:	12 Jahre
Prezzo per pers.:	€ 45,00
Nr. di partecipanti mass.:	5 persone (gruppi più grandi su richiesta)

### E-MTB panoramic tour with view on the Three Peaks

every TUESDAY 9.30 h

Difficulty:	middle
Tour:	Innichen/San Candido – Toblach/Dobbiaco – Silvestertal/Valle San Silvestro Valley – Steinbergalm hut – Innichberg/Monte San Candido – Stauderhof – Innichen/San Candido
Start and return:	Tourist office Innichen/San Candido
Duration:	9.30 – ca. 15.00 h
Length:	40 km
Altitude:	600 m
Equipment:	e-MTB, helmet, good shoes, money, ID Card, water, snack, rain protection, sunglasses, sun cream
Minimum age:	12 years
Price a person:	€ 45,00
Max. nr. of participants:	5 persons (larger groups on request)



Infos & Anmeldung / info & prenotazione / info & registration:  
innerhalb 18 h des Vortages / entro le ore 18 del giorno precedente / within 6 pm of the previous day:  
[innichen.guest.net](http://innichen.guest.net) / tel. +39 0474 913149

# Innichen – San Candido E-MTB ACTIVE

## 03.06. – 11.10.2024

### E-MTB Panoramatour am Innichberg

jeden **MITTWOCH 9.30 h**

Schwierigkeit:	leicht
Route:	Innichen – Vierschach – Jaufen – Innichberg – Aufkirchen – Niederdorf – Innichen
Start und Ziel:	Tourismusbüro Innichen
Dauer:	9.30 – ca. 13.00 h
Streckenlänge:	30 km
Höhenunterschied:	300 m
Ausrüstung:	e-MTB, Helmpflicht, gutes Schuhwerk, Geld, Personalausweis, Wasser, Snack, Regenschutz, Sonnenbrille und -creme
Mindestalter:	12 Jahre
Preis pro Person:	€ 35,00
max. Teilnehmerzahl:	5 Personen (größere Gruppen auf Anfrage)

### Giro panoramico con l'e-MTB sul Monte San Candido

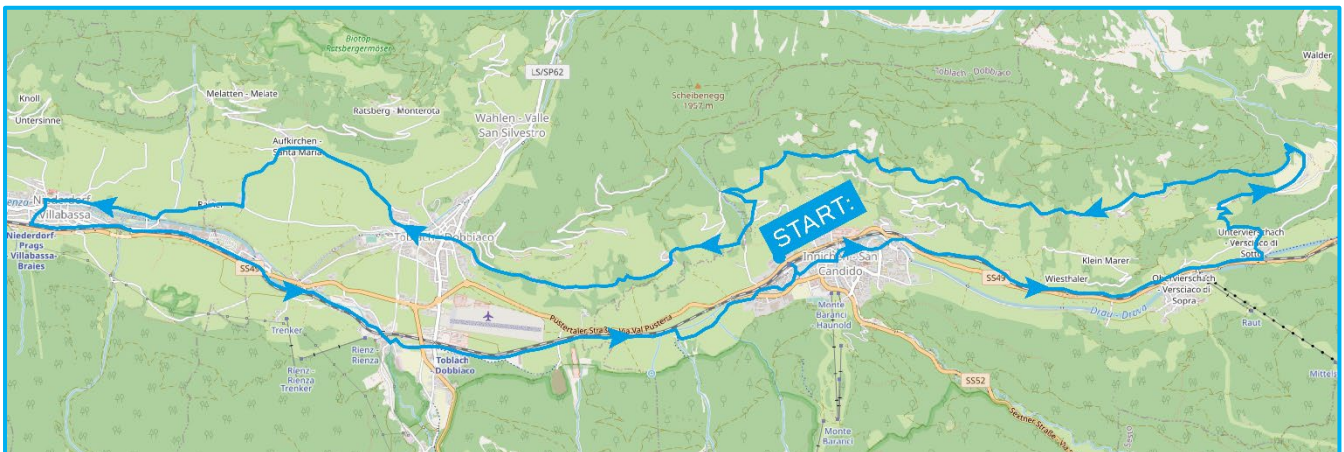
ogni **MERCOLEDÌ 9.30 h**

Difficoltà:	facile
Tour:	San Candido – Versciaco – Giovo – Monte San Candido – Santa Maria – Villabassa – San Candido
Partenza e arrivo:	Associazione Turistica San Candido
Durata:	9.30 – ca. 13.00 h
Lunghezza:	30 km
Dislivello:	300 m
Attrezzatura:	e-MTB, casco obbligatorio, scarpe buone, soldi, documento personale, acqua, snack, protezione per la pioggia, occhiali da sole, crema solare
Età minima:	12 Jahre
Prezzo per pers.:	€ 35,00
Nr. di partecipanti mass.:	5 persone (gruppi più grandi su richiesta)

### E-MTB panoramic tour on the Mount Innichberg/Monte San Candido

every **WEDNESDAY 9.30 h**

Difficulty:	easy
Tour:	Innichen/San Candido – Vierschach/Versciaco – Jaufen/Giovo – Mount Innichberg/Monte San Candido – Aufkirchen/Santa Maria – Niederdorf/Villabassa – Innichen/San Candido
Start and return:	Tourist office Innichen/San Candido
Duration:	9.30 – ca. 13.00 h
Length:	30 km
Altitude:	300 m
Equipment:	e-MTB, helmet, good shoes, money, ID Card, water, snack, rain protection, sunglasses, sun cream
Minimum age:	12 years
Price a person:	€ 35,00
Max. nr. of participants:	5 persons (larger groups on request)



Infos & Anmeldung / info & prenotazione / info & registration:  
innerhalb 18 h des Vortages / entro le ore 18 del giorno precedente / within 6 pm of the previous day:  
[innichen.guest.net](http://innichen.guest.net) / tel. +39 0474 913149

# Innichen – San Candido E-MTB ACTIVE

## 03.06. – 11.10.2024

### E-MTB Panoramatour mit Blick auf die Sextner Sonnenuhr

jeden FREITAG 9.30 h

Schwierigkeit:	mittel/schwierig
Route:	Innichen – Sexten – Mitterberg – Klammbachalm – Nemesalm – Kreuzbergpass – Sexten – Innichen
Start und Ziel:	Tourismusbüro Innichen
Dauer:	9.30 – ca. 16.00 h
Streckenlänge:	50 km
Höhenunterschied:	800 m
Ausrüstung:	e-MTB, Helmpflicht, gutes Schuhwerk, Geld, Personalausweis, Wasser, Snack, Regenschutz, Sonnenbrille und -creme
Mindestalter:	12 Jahre
Preis pro Person:	€ 55,00
max. Teilnehmerzahl:	5 Personen (größere Gruppen auf Anfrage)

### Giro panoramico con l'e-MTB con vista sulla Meridiana di Sesto

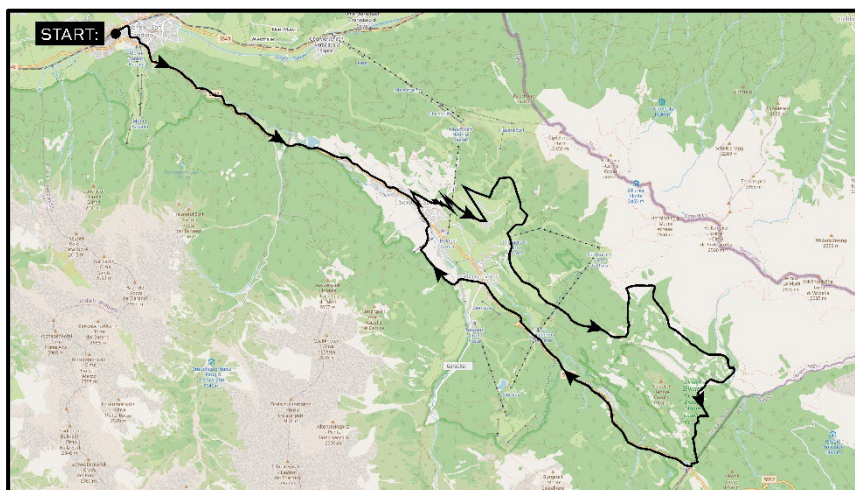
ogni VENERDÌ 9.30 h

Difficoltà:	media/difficile
Tour:	San Candido – Sesto – Monte di Mezzo – Malga Klammbach – Malga Nemes – Passo Monte Corce – Sesto – San Candido
Partenza e arrivo:	Associazione Turistica San Candido
Durata:	9.30 – ca. 16.00 h
Lunghezza:	50 km
Dislivello:	800 m
Attrezzatura:	e-MTB, casco obbligatorio, scarpe buone, soldi, documento personale, acqua, snack, protezione per la pioggia, occhiali da sole, crema solare
Età minima:	12 Jahre
Prezzo per pers.:	€ 55,00
Nr. di partecipanti mass.:	5 persone (gruppi più grandi su richiesta)

### E-MTB panoramic tour with view on the Sexten/Sesto Sundial

every FRIDAY 9.30 h

Difficulty:	middle/difficult
Tour:	Innichen/San Candido – Sexten/Sesto – Mitterberg/Monte di Mezzo – Klammbachalm hut – Nemesalm hut – Kreuzbergpass/Passo Monte Croce – Sexten/Sesto – Innichen/San Candido
Start and return:	Tourist office Innichen/San Candido
Duration:	9.30 – ca. 16.00 h
Length:	50 km
Altitude:	800 m
Equipment:	e-MTB, helmet, good shoes, money, ID Card, water, snack, rain protection, sunglasses, sun cream
Minimum age:	12 years
Price a person:	€ 55,00
Max. nr. of participants:	5 persons (larger groups on request)



Infos & Anmeldung / info & prenotazione / info & registration:  
innerhalb 18 h des Vortages / entro le ore 18 del giorno precedente / within 6 pm of the previous day:  
[innichen.guest.net](http://innichen.guest.net) / tel. +39 0474 913149

## Radverleihe in Innichen & Vierschach

### **Papin Sport – Rent a bike**

in der Nähe des Krankenhauses / der Schulen und am Zugbahnhof

Tel. + 39 0474 913 450

[www.papinsport.com](http://www.papinsport.com) / [info@papinsport.com](mailto:info@papinsport.com)

### **Trojer Martin**

Herzog-Tassilo-Straße (zwischen den zwei Kirchtürmen)

Tel. +39 0474 913 216

[www.trojer.info](http://www.trojer.info) / [info@trojer.info](mailto:info@trojer.info)

### **Rent & Go Drei Zinnen Bikecenter Punka**

Talstation Helm Vierschach

Tel. +39 0474 705 320

[www.dreizinnen.com](http://www.dreizinnen.com) / [info@dreizinnen.com](mailto:info@dreizinnen.com)

(aufgrund der starken Nachfrage empfehlen wir die Räder rechtzeitig vorzubestellen!!)

## Noleggi biciclette a San Candido & Versciaco

### **Papin Sport – rent a bike**

vicino all'ospedale/alle scuole, nella zona artigianale ed alla stazione ferroviaria

Tel. 0474 913 450

[www.papinsport.com](http://www.papinsport.com) / [info@papinsport.com](mailto:info@papinsport.com)

### **Trojer Martin**

Via Duca Tassilo (tra i due campanili)

Tel. 0474 913 216

[www.trojer.info](http://www.trojer.info) / [info@trojer.info](mailto:info@trojer.info)

### **Rent & Go Drei Zinnen Bikecenter Punka**

Stazione a valle Monte Elmo Versciaco

Tel. 0474 705 320

[www.dreizinnen.com](http://www.dreizinnen.com) / [info@dreizinnen.com](mailto:info@dreizinnen.com)

(consigliamo di prenotare le biciclette qualche giorno prima!)

## Bicycle rentals Innichen/San Candido & Vierschach/Versciaco

### **Papin Sport – Rent a bike**

near the hospital/schools and at the train station

Tel. +39 0474 913 450

[www.papinsport.com](http://www.papinsport.com) / [info@papinsport.com](mailto:info@papinsport.com)

### **Trojer Martin**

Herzog-Tassilo-Straße / Via Duca Tassilo (nearby to the churches)

Tel. +39 0474 913 216

[www.trojer.info](http://www.trojer.info) / [info@trojer.info](mailto:info@trojer.info)

### **Rent & Go Drei Zinnen Bikecenter Punka**

at the valley station of the cable car Monte Elmo/Versciaco

Tel. +39 0474 705 320

[www.dreizinnen.com](http://www.dreizinnen.com) / [info@dreizinnen.com](mailto:info@dreizinnen.com)

(there's a big demand; make sure to book your bike in time!)